

LEGENDA MATERIÁLŮ

- STÁVAJÍCÍ KONSTRUKCE
- ŽELEZOBETON
- CHMELNÉ ZIDIVO POROTHERM P-D 24
- AKUSTICKÁ IZOLACE  
MINERÁLNÍ VLNA (ROHOŽ/DESKA)
- TEPELNÁ IZOLACE  
IZOLANT Z EPS 100
- KONTAKTNÍ ZATEPLENÍ  
IZOLANT Z EPS 70

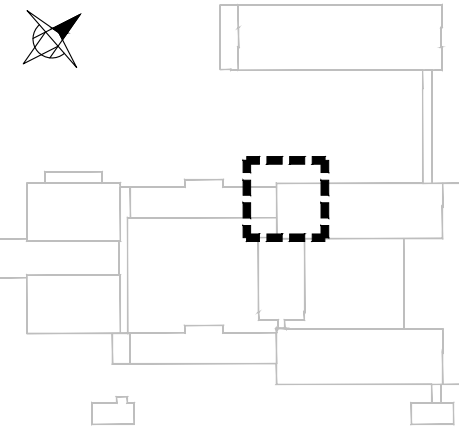
LEGENDA OZNAČENÍ A POPISŮ

- OZNAČENÍ PŘEKLADŮ  
(VIZ PŘÍLOHA D.1.1.26)
- OZNAČENÍ SKLADEB FASÁD  
(VIZ PŘÍLOHA D.1.1.27)
- OZNAČENÍ SKLADEB STĚN  
(VIZ PŘÍLOHA D.1.1.27)
- OZNAČENÍ SKLADEB PODHLADŮ  
(VIZ PŘÍLOHA D.1.1.27)
- OZNAČENÍ SKLADEB PODLAH  
(VIZ PŘÍLOHA D.1.1.27)
- OZNAČENÍ SKLADEB STŘEŠNÍCH PLÁŠTŮ  
(VIZ PŘÍLOHA D.1.1.27)
- OZNAČENÍ DVEŘÍ  
(VIZ PŘÍLOHA D.1.1.28)
- OZNAČENÍ OKEN  
(VIZ PŘÍLOHA D.1.1.29)
- OZNAČENÍ KLEMPÍŘSKÝCH VÝROBKŮ  
(VIZ PŘÍLOHA D.1.1.30)
- OZNAČENÍ TRuhlářských VÝROBKŮ  
(VIZ PŘÍLOHA D.1.1.31)
- OZNAČENÍ ZÁMEČNICKÝCH VÝROBKŮ  
(VIZ PŘÍLOHA D.1.1.32)

POZNÁMKY:

- TECHNICKÁ ZPRÁVA, TABULKY VÝROBKŮ A SKLADEB JSOU NEDÍLNOU SOUČÁSTÍ PROJEKTOVÉ DOKUMENTACE
- VEŠKERÉ STAVEBNÍ PRÁCE BUDOU KOORDINOVÁNY S JEDNOTLIVÝCH PROFESNÍCH ČÁSTÍ TJB
- VEŠKERÉ ROZMĚRY JE NUTNÉ OVĚŘIT NA STAVBĚ PŘED ZAPOČETÍM PRACÍ
- PŘED ZADÁNÍM VÝROBKŮ DO VÝROBY JE NUTNÉ OVĚŘIT ROZMĚRY NA STAVBĚ
- ZDĚNÉ KONSTRUKCE JSOU KÓTOVÁNY BEZ OMÍTEK, SDK KONSTRUKCE JSOU KÓTOVÁNY DO OMÍTEK

SCHEMA OBJEKTŮ



ZODPOVĚDNÝ PROJEKTANT <b>rahm</b> projektová a inženýrská akciová společnost Kloboukova 2303/23, 148 00 Praha 4 - Chodov tel. (+420) 731 479 619, e-mail : rhm@rhm.as			GENERÁLNÍ PROJEKTANT <b>rahm</b> projektová a inženýrská akciová společnost Kloboukova 2303/23, 148 00 Praha 4 - Chodov tel. (+420) 731 479 619, e-mail : rhm@rhm.as			INVESTOR Servisní středisko pro správu svěřeného majetku MČ Praha 8, p.o. U Synagogy 2, Praha 8, 180 00, tel. 602141732, mail: kohn@sesgpra8.cz		ČÁST D.1 POZEMNÍ OBJEKTY		FORMÁT 8 x A4	
VEDOUcí PROJEKTANT Ing. Jan Tomásek			VEDOUcí PROJEKTANT Ing. Jan Tomásek			NÁZEV PROJEKTU DOSTAVBA BUDOVY - ZKAPACITNĚNÍ, ZŠ HOVORČOVIČKA, HOVORČOVIČKA 11/1281, 182 00 PRAHA 8 - KOBYLISY		ČÁST D1.1 - STAVEBNÍ ČÁST		VYDÁNÍ 12 / 2023	
KONTROLOVAL Ing. Jan Lapáček			KONTROLOVAL Ing. Jan Lapáček			VYPRACOVAL Jan Mastik		NÁZEV VÝKRESU REZ A-A NAVROHOVÁNY STAV		STUPĚŇ DŮR + DSP	
VYPRACOVAL Jan Mastik			VYPRACOVAL Jan Mastik			OBJEKT PAVILON A2		MĚŘITVO 1 : 50		NÁZEV ROZBORU	
OBJEKT PAVILON A2			OBJEKT PAVILON A2			ČÍSLO VÝKRESU 19		REV. 3			